



PLATAFORMA PILLCAM™



O método de referência em cápsula endoscópica.

Medtronic

PLATAFORMA PILLCAM™

CÁPSULA ENDOSCÓPICA

Método minimamente invasivo para visualização da mucosa do intestino delgado e cólon.

A Given Imaging, agora propriedade da Medtronic, foi a empresa pioneira na endoscopia através de cápsula, desenvolvendo novos produtos apoiados pela investigação clínica para um número cada vez maior de aplicações.

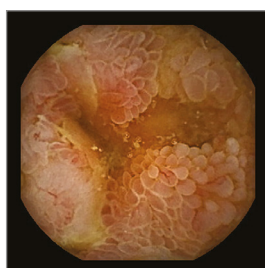
TRÊS CÁPSULAS

Um sistema

A Plataforma PillCam oferece a possibilidade de visualizar o intestino delgado e o cólon com alta qualidade de imagem, facilitando a realização do diagnóstico pelo médico.

PILLCAM™ SB

O método de referência para o diagnóstico do intestino delgado



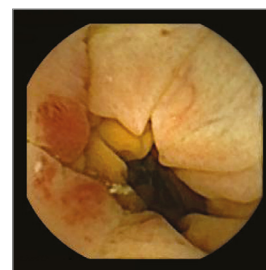
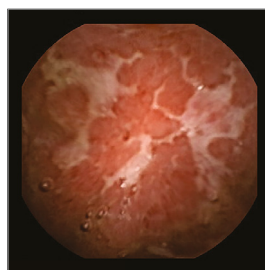
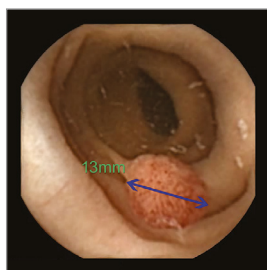
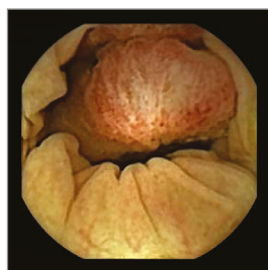
Visualização completa e detalhada do intestino delgado com:

- . Taxa de fotos adaptativa (**Adaptive Frame Rate**): 2-6 fotos por segundo, de acordo com a velocidade de trânsito da cápsula
- . Amplo ângulo de visão de 156° conforme normativa ISO

PLATAFORMA PILLCAM™

PILLCAM™ CÓLON

Quando a colonoscopia alcança novos limites



A comunicação bidirecional entre a PillCam™ CÓLON e o gravador PillCam™ permite:

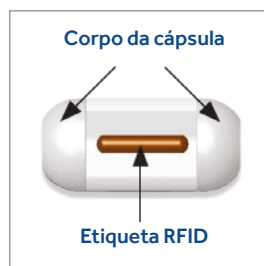
- . Cumprir as instruções do médico mediante lembretes ativos ao paciente durante o procedimento
- . Detecção automática do intestino delgado

Tecnologia específica para a visualização do cólon:

- . 2 cabeçotes de câmera
- . Taxa de fotos adaptativa (AFR): 4-35 fotos por segundo, de acordo com a velocidade de trânsito da cápsula
- . Oferece uma visão de quase 360° através de um ângulo de visão de 172° por cada cabeçote, mediante normativa ISO

CÁPSULA DE PATÊNCIA PILLCAM™

A segurança é a prioridade



- . Cápsula biodegradável
- . Oferece uma exploração simples para comprovar a permeabilidade funcional do trato gastrointestinal
- . Forma e tamanho idênticos aos da cápsula PillCam™ SB

- . A cápsula de Patência PillCam™ é indicada para detectar possíveis obstruções antes do procedimento¹

PLATAFORMA PILLCAM™

RAPID SOFTWARE

Maior eficiência

A Plataforma PillCam™ também estabelece novos padrões em análise de imagem. Uma combinação de tecnologia avançada e de algoritmos de software favorece a precisão no diagnóstico e a eficiência na leitura.



Modo QuickView



Modo FICE frente ao modo normal



Localização e indicador de progresso

Gestão do tempo eficiente

- QuickView: um algoritmo clinicamente validado que oferece leitura rápida em apenas 12 minutos (sensibilidade de 94%)²
- Complimentary QuickView: oferece a visualização complementar do vídeo
- Modo SBI: destaca imagens com suspeita de sangramento

Alta confiança diagnóstica

- Atlas integrado com imagens de referência validadas
- Cromoendoscopia virtual integrada para melhorar a visualização das estruturas suspeitas (FICE)
- A ferramenta de ajuste de imagem se adapta às preferências do usuário (nitidez, brilho, cor)

Apoio valioso ao tratamento

- Visualização em tempo real com o gravador para PillCam™
- As ferramentas de localização do software oferecem dados para direcionamento de possíveis tratamentos
- Ferramenta de estimativa do tamanho do pólipos

PLATAFORMA PILLCAM™

SISTEMA PILLCAM™

Incrementa a qualidade através de sinergias

A ótima interação entre a cápsula de vídeo, o gravador de dados, o cinto de captação e o software RAPID™ faz do sistema PillCam™ o método de referência em cápsula endoscópica.



PillCam™ Gravador

- . Visualização em tempo real com monitor LED a cores
- . Alertas visuais e de áudio para lembrar o paciente das instruções do procedimento
- . Bateria recarregável integrada
- . O cartão SD oferece uma gestão simples dos dados

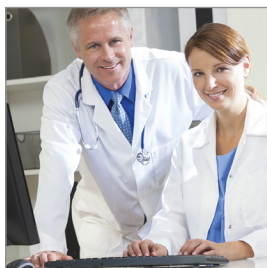
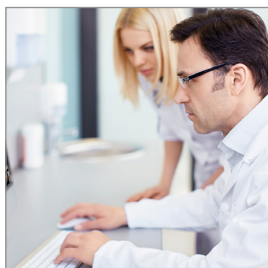
Cinturão do sensor para PillCam™

- . Maior conforto ao paciente
- . Procedimento mais prático e simples para a equipe médica
- . Dispensa a necessidade de tricotomia, preparo da pele ou colocação de adesivos, reduzindo os tempos de preparo e pós-procedimento
- . São economizados até 25 minutos em cada procedimento³



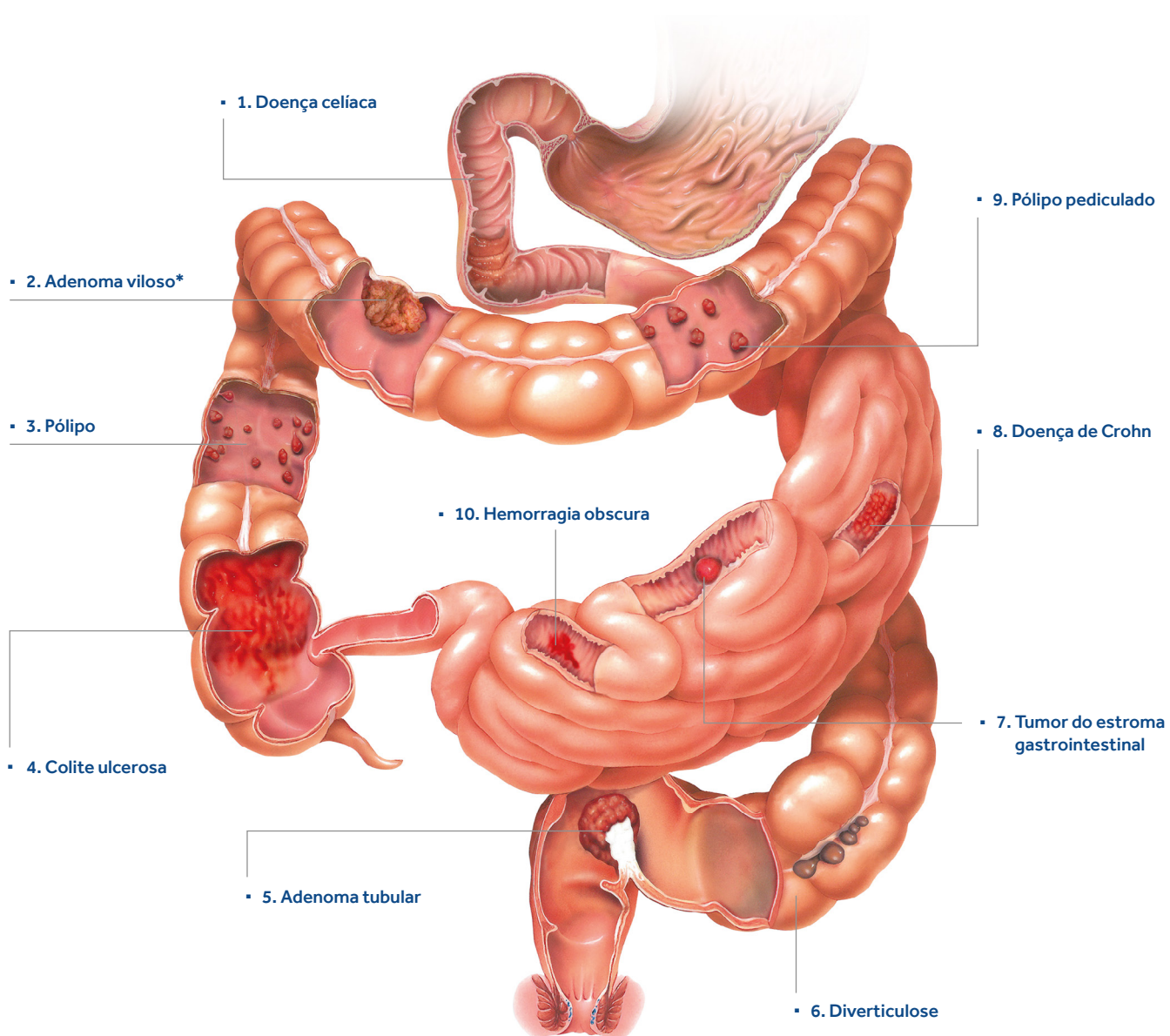
Acesso de dados flexível

- . Cópia de dados e de resultados diagnósticos na rede
- . Acesso ao software a partir de diferentes postos de trabalho através do software gratuito de leitura RAPID™ Reader



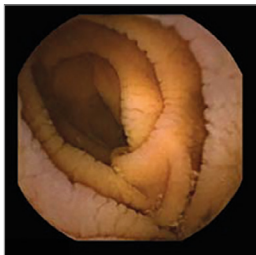
PLATAFORMA PILLCAM™

Ótimo uso do sistema de cápsula endoscópica com indicações para intestino delgado e cólon

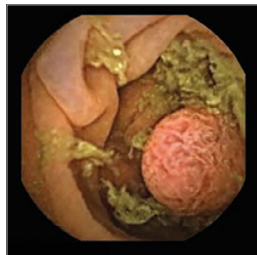


* validado por biópsia

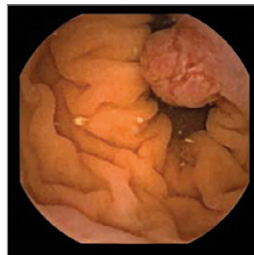
PLATAFORMA PILLCAM™



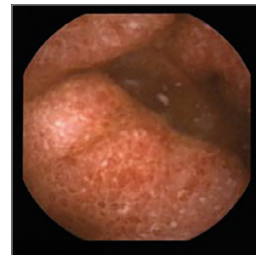
1. Doença Celíaca



2. Adenoma viloso*



3. Pólipo



4. Colite ulcerativa



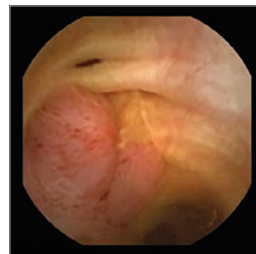
7. Tumor do estroma gastrointestinal



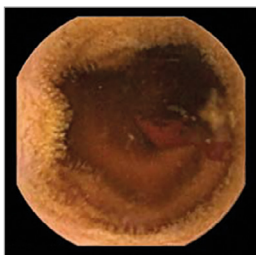
8. Doença de Crohn



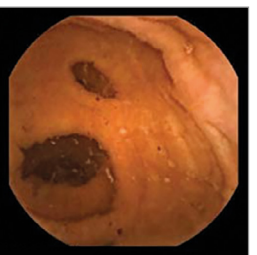
9. Pólipo pediculado



5. Adenoma tubular



10. Hemorragia obscura



6. Diverticulose

CÓDIGO	DESCRIÇÃO
FGS- 0517	PILLCAM CAPS COLON2 - 1UNID
FGS- 0109	PILLCAM CAPS PATENCY - 1UNID
FGS- 0391	PILLCAM CAPSULA SB3 - 1UNID
FGS- 0601	SOFTWA RAPID V8.3 WIN10
FGS- 0479-01	SOFTWA RAPID UPGR V8.0 SA.
FGS- 0347	PILLCAM GRAVADOR DR3

CÓDIGO	DESCRIÇÃO
FGS- 0355	PILLCAM BASE P. GRAVADOR DR3
FGS- 0362	PILLCAM ACESSORIO GRAVADOR DR3
FGS- 0427	PILLCAM CJ CAPTACAO 8 SENS DR3
FGS- 0568	PILLCAM CINTO CAPTAC DR3 SB3
FGS- 0443	PILLCAM CINTO DE CAPTAC DR3 C2
ASM-0355-01	PILLCAM CAPA DE GRAVADOR DR3

Referências

1. May A. et al., Kapselendoskopie in der Diagnostik von Dünndarmerkrankungen Update des Positionspapiers der Sektion Endoskopie der DGVS, Stand 07/2010, Z Gastroenterol 2010;48: 384–1404. Ladas S. D. et al., European Society of Gastrointestinal Endoscopy (ESGE): Recommendations (2009) on clinical use of video capsule endoscopy to investigate small-bowel, esophageal and colonic diseases, Endoscopy 2010; 42: 220–227.
2. Saurin J.C. et al., Can we shorten the small-bowel capsule reading time with the "Quick-view" image detection system?, Dig Liver Dis. 2012 Jun;44(6): 477-81. doi: 10.1016/j.dld.2011.12.021. Epub 2012 Jan 26.
3. Basierend auf einem Umfrageergebnis unter 50 erfahrenen Kapselendoskopieschwestern auf der SGNA 2009 in St. Louis, Missouri.

IMPORTANTE: consulte o manual da embalagem para ver todas as instruções, indicações, contraindicações, advertências e precauções.

©Reg. n° 10349000436, 10349000437, 10349000445 - © 2017 Medtronic. Todos os direitos reservados. Medtronic, o logo da Medtronic e Outros são, em conjunto, marcas registradas da Medtronic. TM*Marcas de terceiros são marcas registradas de seus respectivos proprietários. Todas as outras marcas são marcas registradas de uma empresa da Medtronic. M. Luz 09/2017

Medtronic