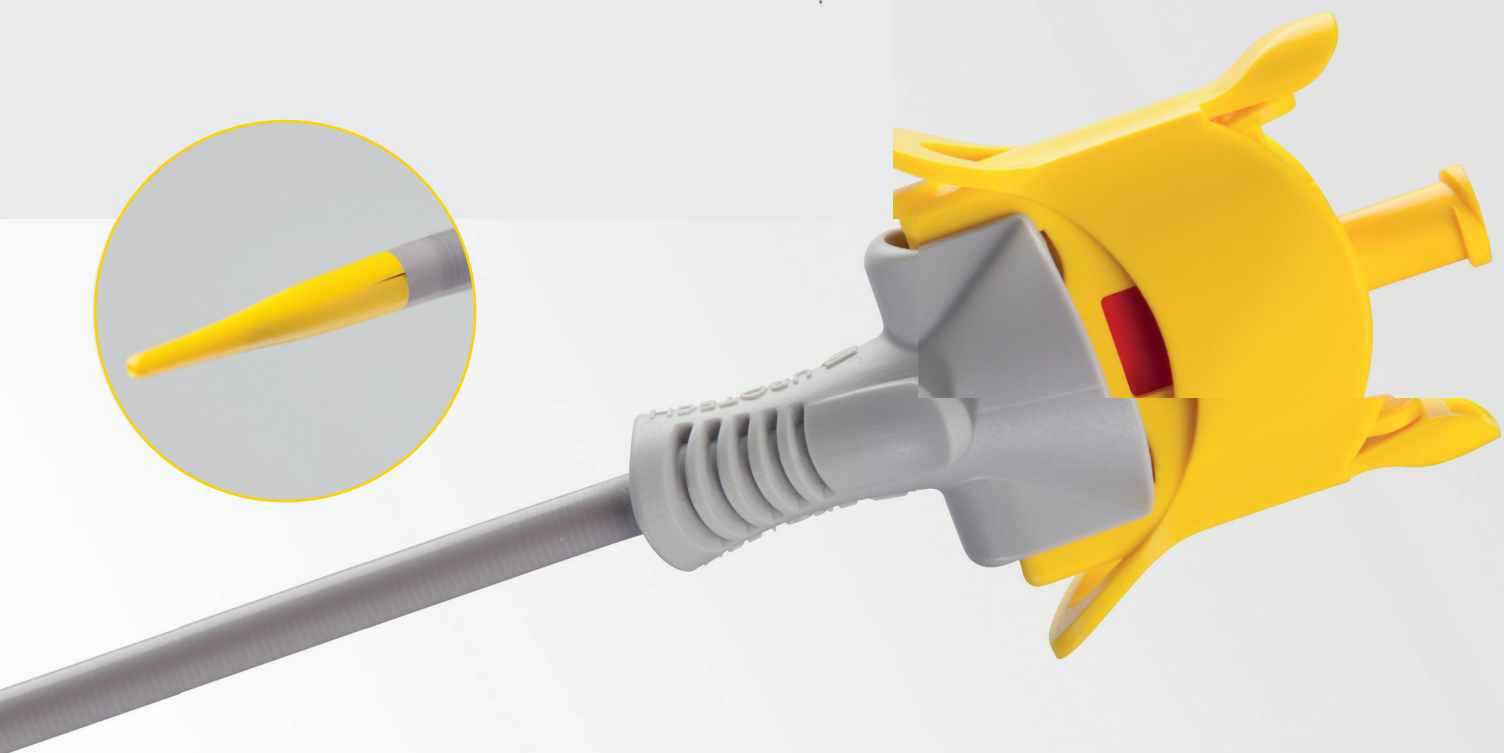




# UROTECH®

A MEDI-GLOBE COMPANY



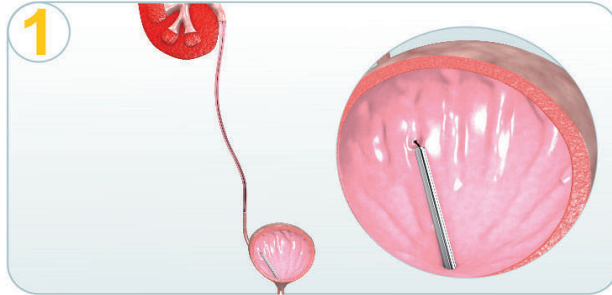
## BAINHA DE ACESSO URETERAL com transição de ponta atraumática

### Características únicas

- ✓ Design de ponta específica para dilatação suave do ureter
- ✓ Revestimento hidrofílico para fácil inserção mesmo em condições anatômicas difíceis
- ✓ Lúmen interno revestido com PTFE oferece ótimas propriedades de deslizamento para instrumentos e dispositivos
- ✓ Marcador de platina no final da bainha permite melhor visualização em Raios-X

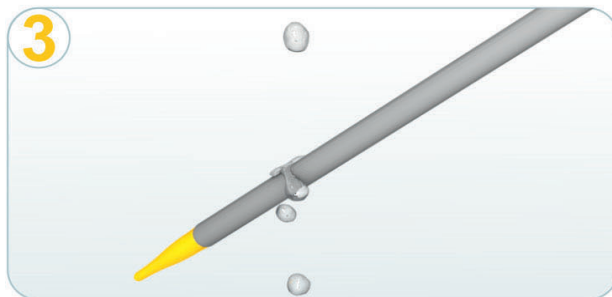
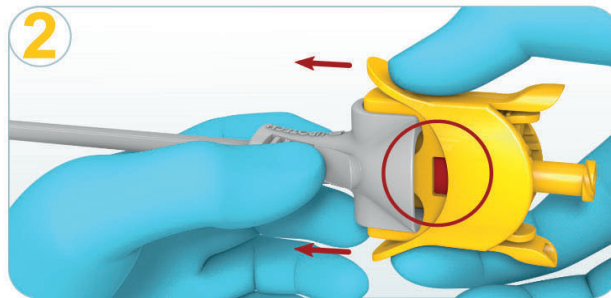
Códigos	Diâmetro Interno (CH/FR)	Diâmetro Externo (CH/FR)	Comprimento (CM)
AS-1235	10	12	35
AS-1245	10	12	45
AS-1435	12	14	35
AS-1445	12	14	45
AS-1635	14	16	35
AS-1645	14	16	45

## Guia de Utilização Rápida



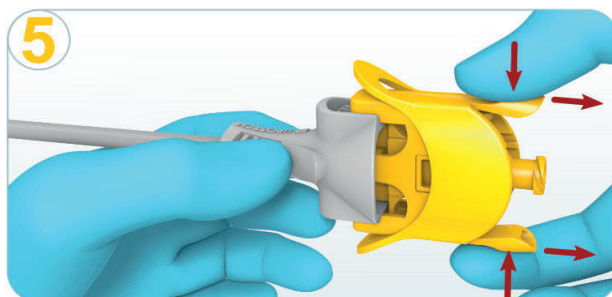
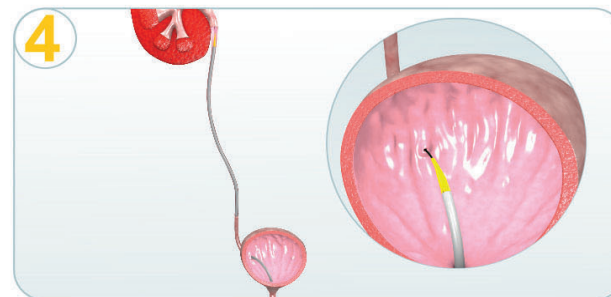
- Inserção do fio guia com o auxílio de um cistoscópio

- Insira o dilatador na camisa
- Quando o indicador vermelho estiver aparente, o sistema está travado



- Ativar o revestimento hidrofílico com hidratação

- Inserir o fio guia por dentro da bainha



- Pressione ambos os lados do dilatador e retire-o da camisa